



## VULKANHALLE KÖLN



### VULKANHALLE KÖLN / COLOGNE

**Einzigartiges Ambiente und Lifestyle „pur“ sind die Visitenkarte der Vulkanhalle, die für stilvolle Galas ebenso geeignet ist wie für hochkarätige Firmenjubiläen.**

***A unique ambience and a “pure” feeling of a refined lifestyle are the trademarks of the Vulkanhalle, which is just as good a choice for stylish galas as for top-end company anniversary celebrations.***

Heute Gala, morgen Pressefrühstück – die Vulkanhalle in Köln gilt als vielseitiger Veranstaltungsort. Inmitten eines riesigen Areals denkmalgeschützter Bausubstanz befindet sich dieses Veranstaltungsjuwel mit seiner unvergleichlichen Atmosphäre. Modernes Interieur verbindet sich mit geschichtsträchtiger Backsteinmauer zu einem einzigartigen Ambiente und Lifestyle. Mit dem neun Meter hohen Glasgiebel über einer interessanten Binderkonstruktion und dem Parkettboden aus Raucheiche bietet die Vulkanhalle eine multifunktionale Veranstaltungsfläche für stilvolle Galas, eindrucksvolle Ausstellungen, effektvolle Vorträge oder glanzvolle Feste.

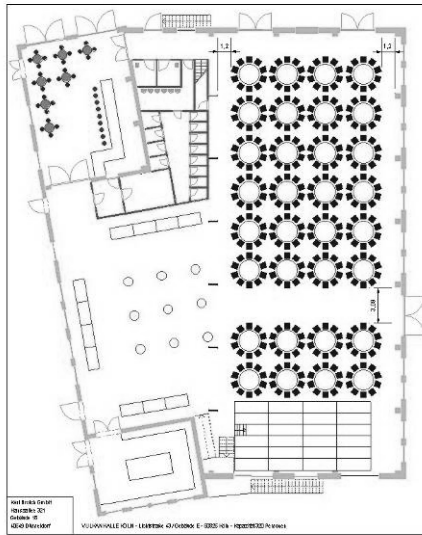
*Today a gala, tomorrow a breakfast-time press conference; the Vulkanhalle in Cologne is a truly versatile event location. Inside a huge area that is part of a designated historical building you can find this jewel of a place for events with its own and incomparable atmosphere.*

*A modern interior is combined with a historical brick wall to create an ambience and lifestyle that are one of a kind. With a glass gable that is nine metres high over the interesting connection construction and the parquet floor of smoky oak, the Vulkanhalle offers a multi-functional settings for events such as stylish galas, memorable exhibitions, powerful presentations or glittering celebrations.*

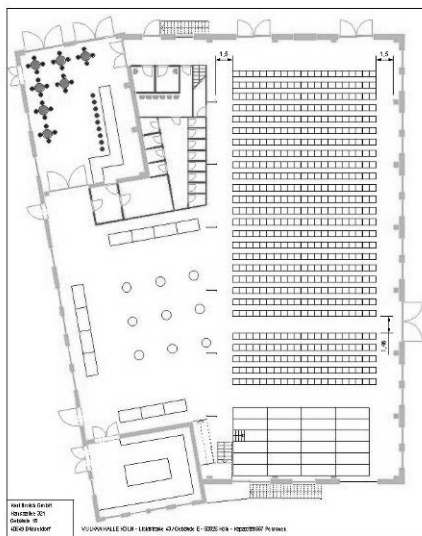


**Fotos:** Außenansicht bei Tag und Nacht, Innenaufnahmen der Industriehalle.

**Photos:** external view by day and night, inside views of the industrial hall.



BRUCH CATERING  
HANSALLEE 321  
DUSSELDORF  
VULKANHALLE KÖLN - LEISTUNGSGEBIET: D-50825 KÖLN - RECHENSTRASSE 43



BRUCH CATERING  
HANSALLEE 321  
DUSSELDORF  
VULKANHALLE KÖLN - LEISTUNGSGEBIET: D-50825 KÖLN - RECHENSTRASSE 43

## KONTAKT / CONTACT:

Broich Premium Catering GmbH /  
Vulkanhalle  
Lichtstraße 43 / Gebäude E  
D-50825 Köln-Ehrenfeld  
Tel. +49 221 28 208-0  
Fax +49 221 28 208-111  
vulkanhalle@broich-catering.com  
www.broich-catering.com



### Andrea Paul

Bereichsleiterin Events & Vertrieb/  
Mitglied der Geschäftsleitung  
*Regional Manager Events & Marketing/  
Member of the Management*  
Tel. +49 221 28 208-120  
Mobil +49 173 85 80 114  
a.paul@broich-catering.com

|                      | Haupthalle                                                                            | Seitenschiff                                                     | Eingang                                                       | Bemerkung                                                                  | etc. |
|----------------------|---------------------------------------------------------------------------------------|------------------------------------------------------------------|---------------------------------------------------------------|----------------------------------------------------------------------------|------|
| Personenanzahl       | Rund bis 360,<br>eckig bis 450,<br>parla. Bis 315,<br>Steh bis 1000,<br>Reihe bis 570 | Rund bis 90,<br>eckig bis 150,<br>steh bis 200,<br>Reihe bis 100 | Rund bis 40,<br>eckig bis 54,<br>steh bis 80,<br>Reihe bis 60 | <b>Insgesamt<br/>dürfen max.<br/>1000 Pax in<br/>die gesamte<br/>Halle</b> |      |
| Quadratmeterzahl     | 620 m <sup>2</sup>                                                                    | 200 m <sup>2</sup>                                               | 108 m <sup>2</sup>                                            |                                                                            |      |
| Bestuhlungsvarianten | Rund, eckig,<br>Parlamentarisch,<br>Steh, Reihe                                       | Rund, Eckig,<br>Steh, Reihe                                      | Rund, Eckig,<br>Steh, Reihe                                   |                                                                            |      |
| Außenbereich         | Vorplatz mit ca.<br>1000 m <sup>2</sup>                                               |                                                                  |                                                               |                                                                            |      |
| Barbereich           | Kann integriert<br>werden                                                             | Kann integriert<br>werden                                        | Kann integriert<br>werden                                     |                                                                            |      |
| Bühne                | Möglich bis max.<br>10 Meter Breite                                                   | Je nach Größe                                                    | Je nach Größe                                                 |                                                                            |      |
| Garderobe            | Kann integriert<br>werden                                                             | Kann integriert<br>werden                                        | Kann integriert<br>werden                                     |                                                                            |      |
| Technik              | Licht &<br>Beschallung                                                                | Licht                                                            | Licht                                                         |                                                                            |      |
| Extras               | Empore 30 x 3<br>Meter an der<br>Hallenseite                                          |                                                                  |                                                               |                                                                            |      |
| Gesamtkapazität      |                                                                                       |                                                                  |                                                               |                                                                            |      |

### **Objektbeschreibung:**

Die ehemalige Industriehalle ist in ihrer Wandlungsfähigkeit kaum zu übertreffen. Auf insgesamt 930 Quadratmetern lassen sich hier Veranstaltungskonzepte für 100 bis 1.000 Personen realisieren, und es bleibt genügend Spielraum für Bühnenkonzepte und Präsentationen auf Laufstegen. Dank moderner Licht- und Bühnentechnik leuchtet das ehemalige Werk für Straßenlaternen nun selber im strahlenden Bühnenlicht. Wenn die Tische weiß eingedeckt sind und mit stilvollen Dekorationen versehen sind, künden sich hier prachtvolle Galas oder große Firmenevents an. Der Hauptsaal mit knapp 600 Quadratmetern kann durch schwere Vorhänge in mehrere Veranstaltungs-räumlichkeiten (von 200 bis 220 Quadratmetern) unterteilt werden. Das alte Backsteingemäuer sorgt für eine warme Atmosphäre, die stilvoll durch die Stahlelemente im Indoorbereich unterbrochen wird. Auch der Outdoorbereich kann hervorragend in Veranstaltungskonzepte mit einbezogen werden und bietet Raum für kleinere Märkte und Gourmetmeilen.

### **Description of the place:**

*The former industrial hall can hardly be beaten by any other location for its chameleon-like ability to change its appearance. Event concepts for anything from 100 to 1,000 persons can be implemented here on an area of 930 m<sup>2</sup>, and there is still plenty of room for stage concepts and presentations on runways. Thanks to the very latest in lighting and stage technology, this former factory for the production of street lamps is now lit up by bright floodlights. When the tables are covered in white cloths and provided with suitably stylish decorations, this means that sumptuous galas or large company events are being held. The main hall with 600 m<sup>2</sup> can be sub-divided by heavy curtains into multiple events areas (ranging in size from 200 to 220 m<sup>2</sup>). The old brick wall provides a warm atmosphere that is punctuated by the steel elements in the indoor area. The outdoor area also lends itself to being incorporated into event concepts and offers plenty of space for small outdoor markets and gourmet events.*

### **MIETPREISE / RENTAL PRICES:**

**Preise auf Anfrage /  
Prices on request**

### **REFERENZEN / REFERENCES:**

B.effective  
Grimme-Institut  
Intercom  
Postbank  
REWE  
Tui  
WDR